

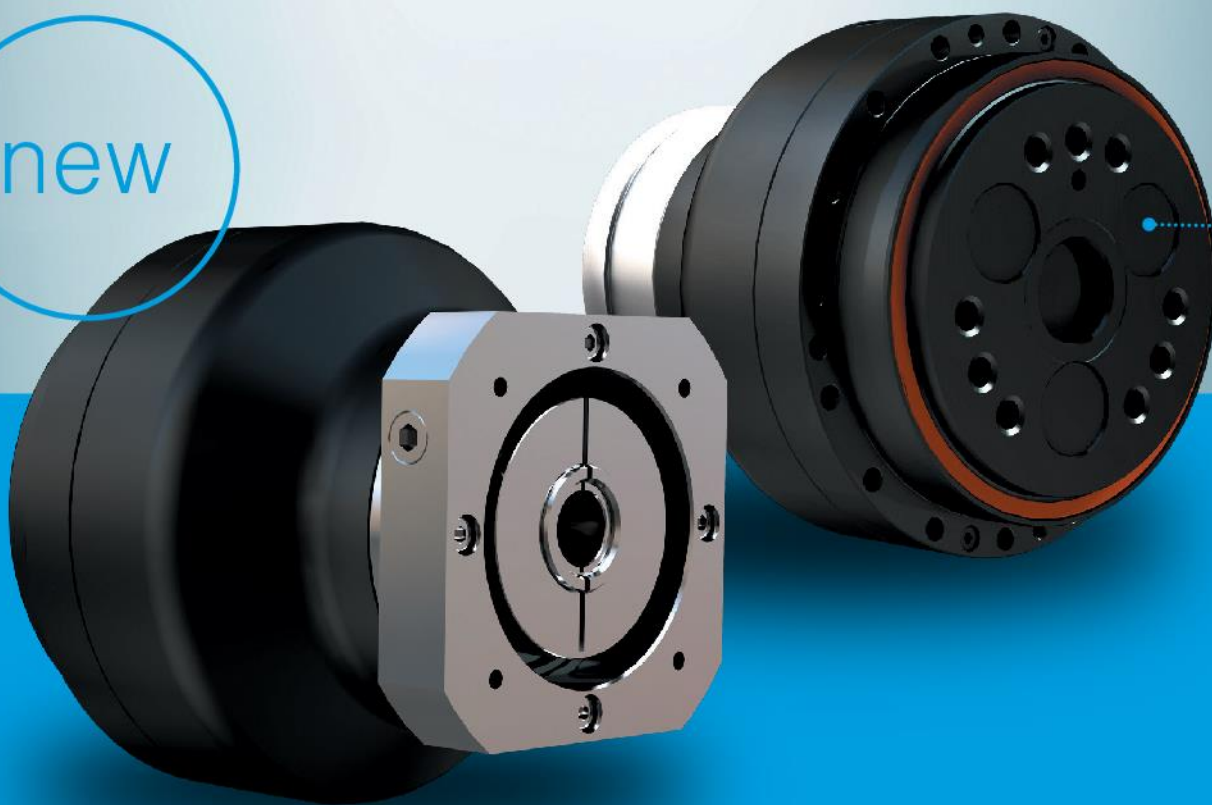


Neco[®] -

Réducteurs de précision

précision, rigidité et grande dynamique

new



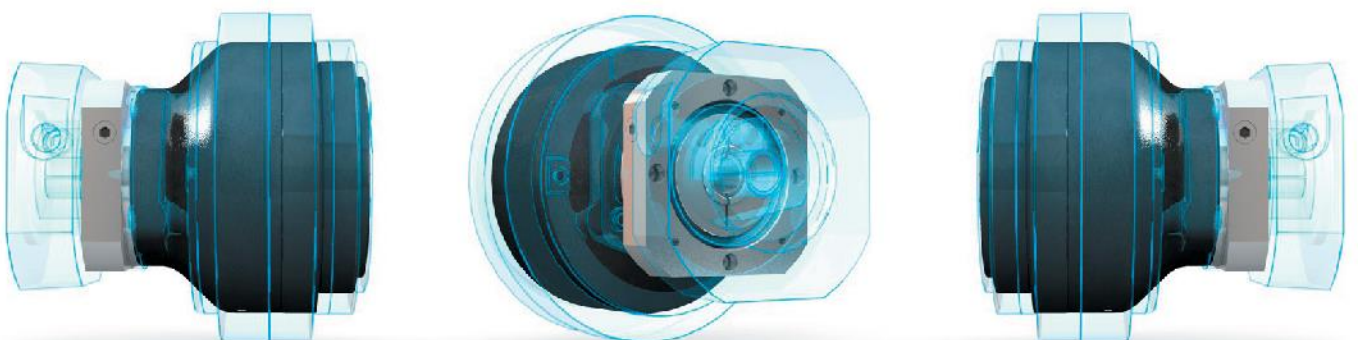
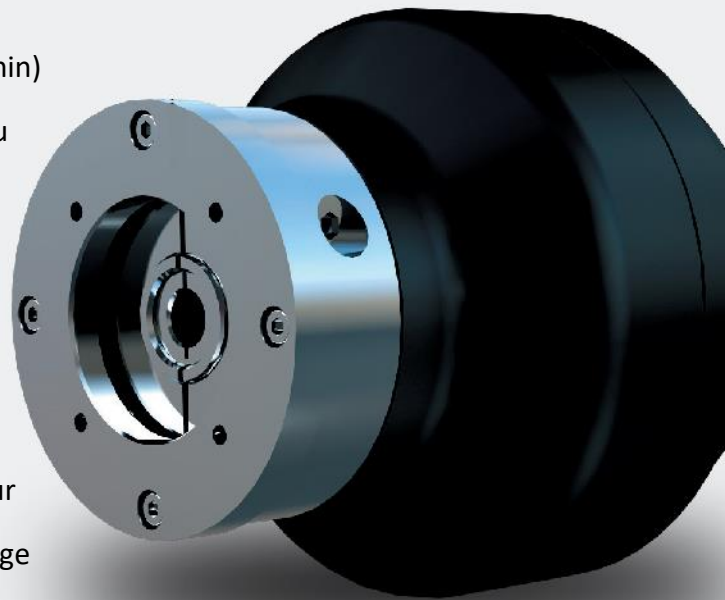
BALANCE  DRIVE
SWISS MOTION

Nabtesco

Bienvenue au nouveau monde **N**eco®

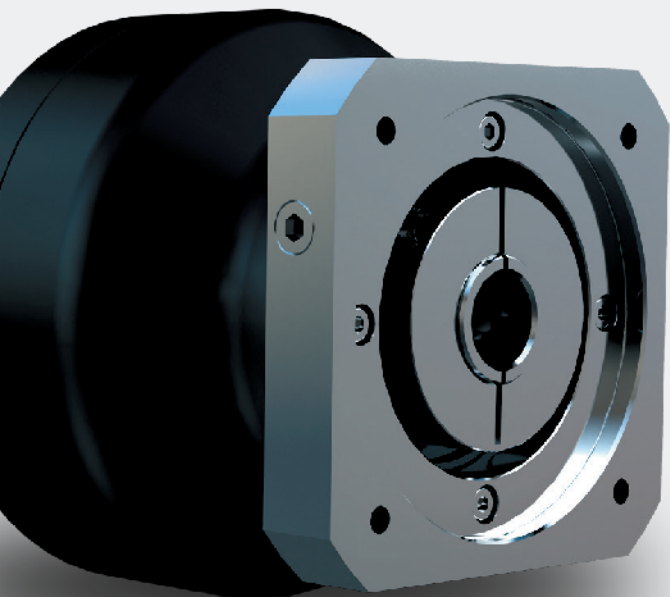
Les avantages

- Précision extrême (pertes par hystérésis = 0,5 arc.min)
- Sécurité contre les surcharges (500% par rapport au couple nominal)
- Solution économique Plug-and-Play
- Système modulaire
- Protection anticorrosion intégrale
- Design épuré, cohérent
- Flexibilité maximale lors du branchement du moteur
- Cycles plus dynamiques grâce à une bague de serrage de faible inertie
- Travail de construction et de montage minimum
- Durable et nécessitant peu d'entretien



Les servo-réducteurs de la nouvelle série **Neco®** sont basés sur les unités de transmission de la série RH-N. Ils offrent une densité de puissance élevée, une protection anticorrosion extrêmement efficace ainsi qu'une flexibilité maximale lors du branchement du moteur – le tout dans un design raffiné et une conception compacte. En outre, Nabtesco a développé un système modulaire qui permet au client de configurer facilement et rapidement son engrenage de prédilection.

Les servo-réducteurs **Neco®** parviennent à une haute précision avec une pertes par hystérésis de seulement 0,5 arc.min et sont extrêmement robustes grâce à des arbres excentriques sur double roulement ainsi qu'un arbre de transmission sur roulement. L'adaptation de l'arbre du moteur s'effectue au moyen d'une bague de serrage radiale dans une conception de faible inertie. Cette dernière réduit jusqu'à 39 % l'inertie sur l'arbre du moteur, permettant ainsi des cycles extrêmement dynamiques.



Redécouvrez les réducteurs

Easy to find :

Trouvez rapidement le bon réducteur cycloïdal grâce à la nouvelle recherche rapide

Easy to size :

Configurez votre réducteur de prédilection sur le site Internet rapidement et facilement en trois étapes (voir pages suivantes).

Easy to handle :

Avec le code QR figurant sur les réducteurs, vous aurez directement accès aux vidéos de manuels, aux notices d'utilisation ainsi qu'à l'assistance en direct.



Concept de réducteur innovant et performant



Prêt au montage et facile à utiliser



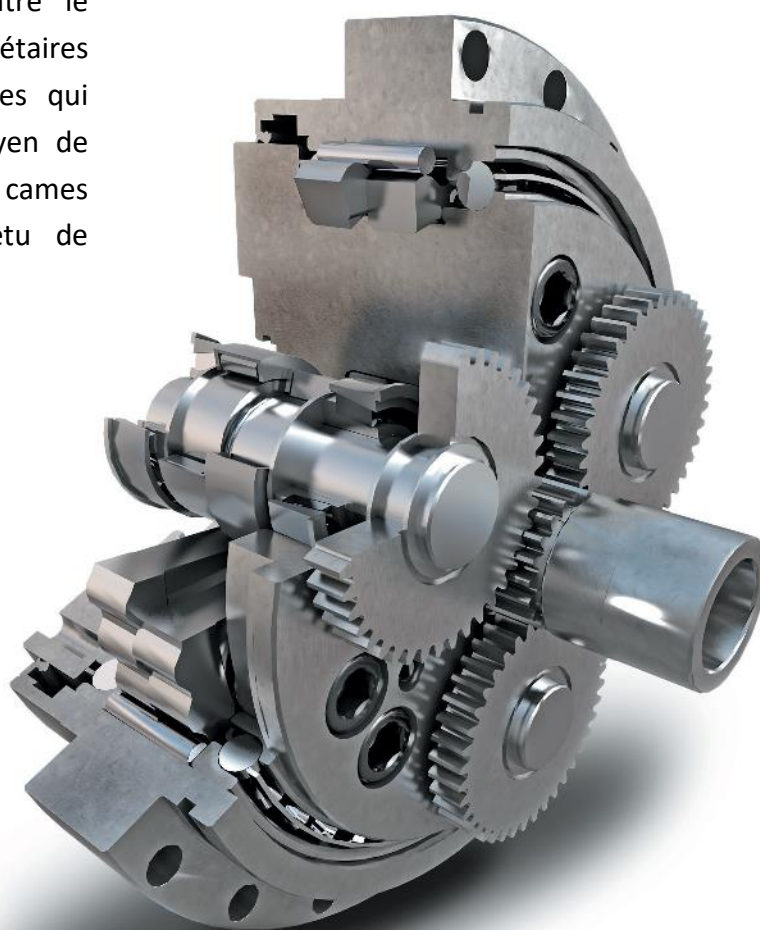
Minimisation des risques grâce à l'approche Blackbox

Réducteur cycloïdal – le principe de fonctionnement

Les réducteurs cycloïdaux offrent des avantages sans précédent

Grâce à la démultiplication à deux niveaux des réducteurs cycloïdaux, les solutions de Nabtesco sont couronnées de succès. La raison : Les disques à cames doubles permettent de réduire la vitesse (réducteur de vitesse). Le principe de démultiplication à deux niveaux ainsi que la faible inertie de masse réduisent les vibrations. Grâce à la conception excentrique des rouleaux, la force est également répartie de façon très homogène, ce qui garantit une perte par hystérésis minimale et une résistance considérable aux chocs. Par conséquent, les réducteurs cycloïdaux sont aussi polyvalents que résistants.

Le moteur d'entraînement et/ou le servomoteur est relié à l'étage hélicoïdal du réducteur par un pignon - la vitesse de rotation chute proportionnellement à la démultiplication entre le pignon et la roue planétaire. Les roues planétaires sont reliées par des arbres excentriques qui actionnent les disques à cames au moyen de roulements à aiguilles. Ces disques à cames tournent à l'intérieur du boîtier revêtu de boulons.



Les avantages :

- Couple nominal jusqu' au 28'000 Nm
- Compact
- Couple impulsionnel admissible jusqu'à 5 fois le couple nominal
- Très grande rigidité torsionnelle
- Précision de transmission inférieure à 1 minute d'arc
- Moment d'inertie
- Insensible aux vibrations
- Faible usure
- Durée de vie très haute



extrêmement précis



extrêmement résistant



compact, poids réduit



BALANCE  **DRIVE**
SWISS MOTION

Balance Drive AG

Bodenmattstrasse 5

3185 Schmitten

www.balance-drive.ch

info@balance-drive.ch

Tel. 026 497 92 92